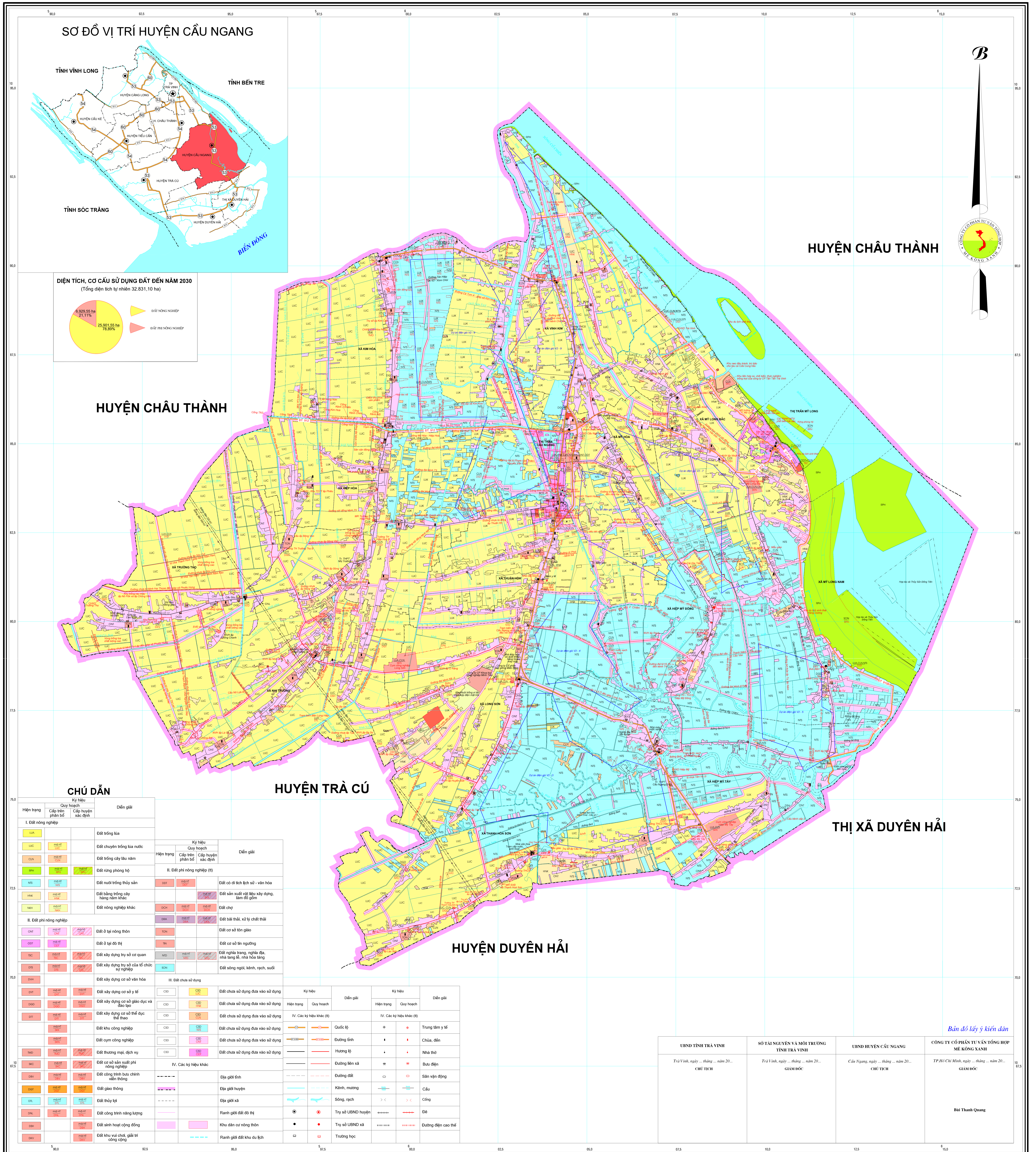
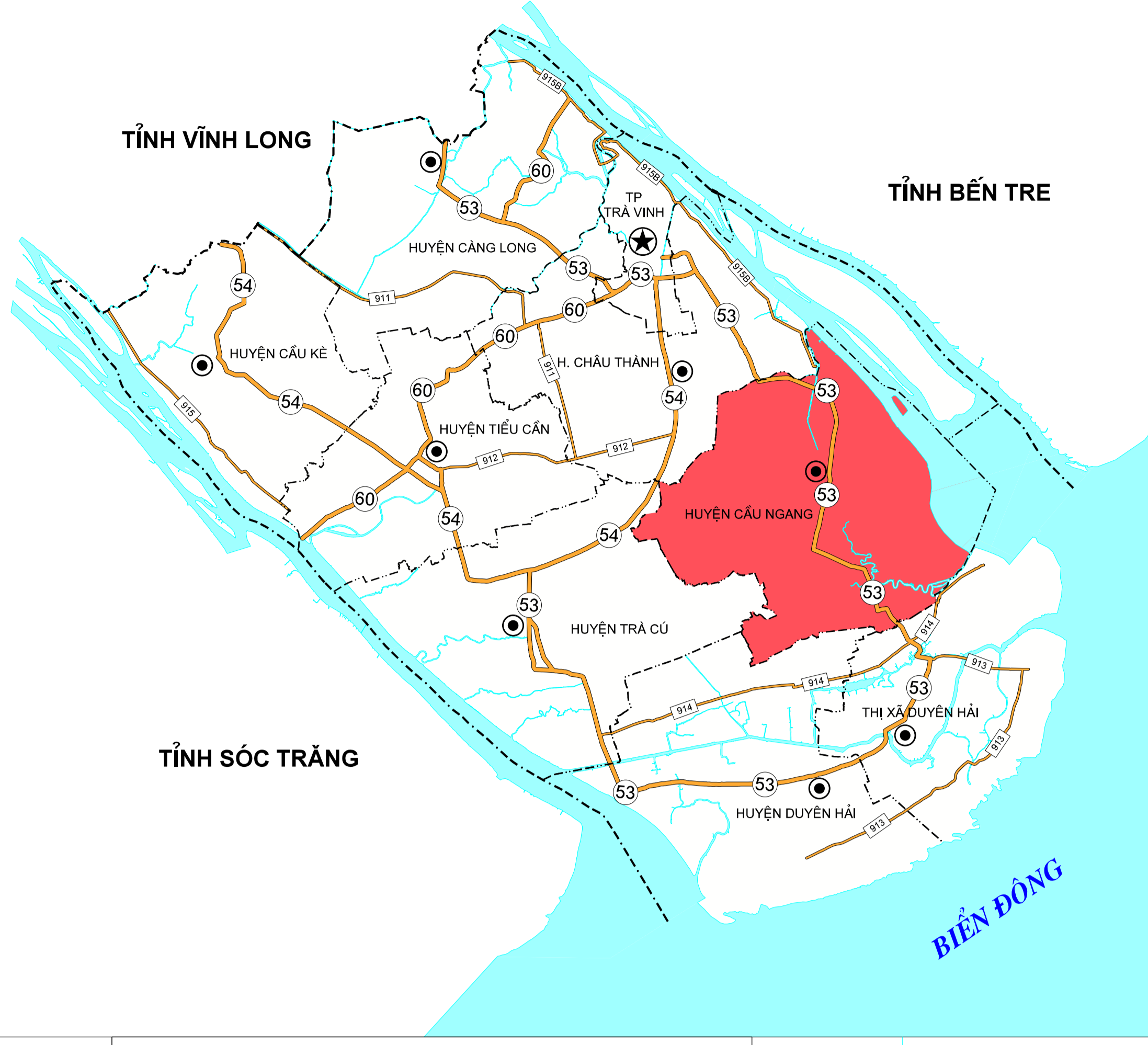


# BẢN ĐỒ QUY HOẠCH SỬ DỤNG ĐẤT ĐẾN NĂM 2030

## HUYỆN CẦU NGANG - TỈNH TRÀ VINH

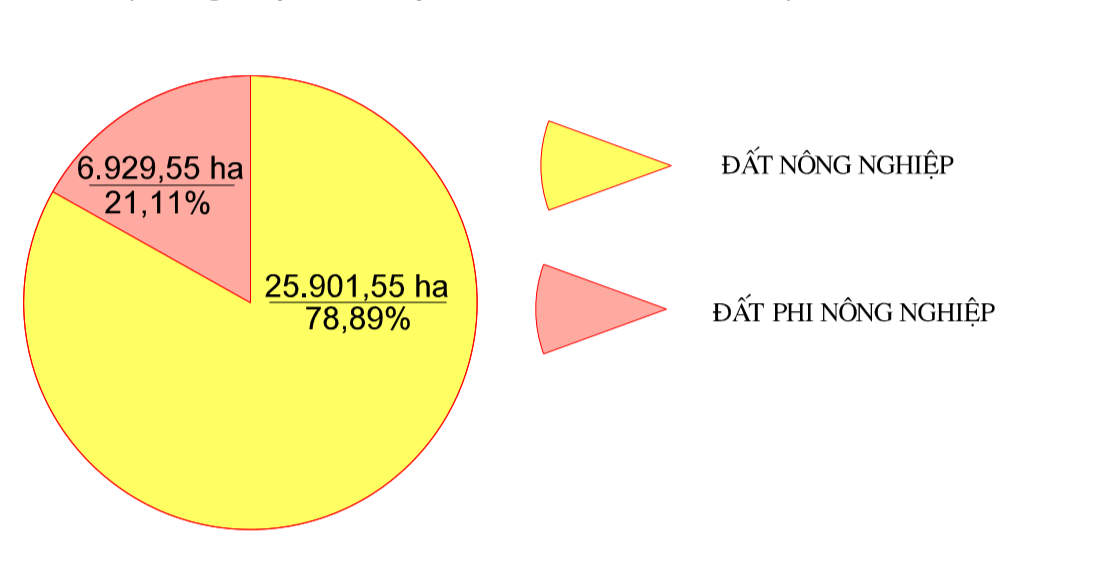


### SƠ ĐỒ VỊ TRÍ HUYỆN CẦU NGANG



### DIỆN TÍCH, CƠ CẤU SỬ DỤNG ĐẤT ĐẾN NĂM 2030

(Tổng diện tích tự nhiên 32.831,10 ha)



### HUYỆN CHÂU THÀNH

### HUYỆN TRÀ CÚ

### HUYỆN DUYÊN HẢI

### HUYỆN CHÂU THÀNH

### THỊ XÃ DUYÊN HẢI

### CHÚ DẪN

Hiện trạng	Quy hoạch	Diễn giải	Hiện trạng	Quy hoạch	Diễn giải
<b>I. Đất nông nghiệp</b>					
LUC	LUC	Đất trồng lúa	LUC	LUC	Đất trồng lúa
LUC	LUC	Đất chuyên trồng lúa nước	LUC	LUC	Đất chuyên trồng lúa nước
CLU	CLU	Đất trồng cây lâu năm	CLU	CLU	Đất trồng cây lâu năm
PHN	PHN	Đất rừng phòng hộ	PHN	PHN	Đất rừng phòng hộ
NBS	NBS	Đất nuôi trồng thủy sản	NBS	NBS	Đất nuôi trồng thủy sản
HKK	HKK	Đất trồng cây hàng năm khác	HKK	HKK	Đất trồng cây hàng năm khác
NKH	NKH	Đất nông nghiệp khác	NKH	NKH	Đất nông nghiệp khác
<b>II. Đất phi nông nghiệp (Đ)</b>					
DM	DM	Đất ở tại nông thôn	DM	DM	Đất ở tại nông thôn
ODT	ODT	Đất ở tại đô thị	ODT	ODT	Đất ở tại đô thị
TC	TC	Đất xây dựng trụ sở cơ quan	TC	TC	Đất xây dựng trụ sở cơ quan
DS	DS	Đất xây dựng trụ sở của tổ chức sự nghiệp	DS	DS	Đất xây dựng trụ sở của tổ chức sự nghiệp
DCH	DCH	Đất xây dựng cơ sở văn hóa	DCH	DCH	Đất xây dựng cơ sở văn hóa
DY	DY	Đất xây dựng cơ sở y tế	DY	DY	Đất xây dựng cơ sở y tế
DD	DD	Đất xây dựng cơ sở giáo dục và đào tạo	DD	DD	Đất xây dựng cơ sở giáo dục và đào tạo
DT	DT	Đất xây dựng cơ sở thể dục thể thao	DT	DT	Đất xây dựng cơ sở thể dục thể thao
DKN	DKN	Đất khu công nghiệp	DKN	DKN	Đất khu công nghiệp
DCCN	DCCN	Đất cụm công nghiệp	DCCN	DCCN	Đất cụm công nghiệp
MD	MD	Đất thương mại, dịch vụ	MD	MD	Đất thương mại, dịch vụ
SD	SD	Đất cơ sở sản xuất phi nông nghiệp	SD	SD	Đất cơ sở sản xuất phi nông nghiệp
OPV	OPV	Đất công trình bưu chính viễn thông	OPV	OPV	Đất công trình bưu chính viễn thông
OS	OS	Đất giao thông	OS	OS	Đất giao thông
DL	DL	Đất thủy lợi	DL	DL	Đất thủy lợi
DL	DL	Đất công trình năng lượng	DL	DL	Đất công trình năng lượng
SD	SD	Đất sinh hoạt cộng đồng	SD	SD	Đất sinh hoạt cộng đồng
SKV	SKV	Đất khu vui chơi, giải trí công cộng	SKV	SKV	Đất khu vui chơi, giải trí công cộng
<b>III. Đất chưa sử dụng</b>					
CCD	CCD	Đất chưa sử dụng đưa vào sử dụng	CCD	CCD	Đất chưa sử dụng đưa vào sử dụng
CCD	CCD	Đất chưa sử dụng đưa vào sử dụng	CCD	CCD	Đất chưa sử dụng đưa vào sử dụng
CCD	CCD	Đất chưa sử dụng đưa vào sử dụng	CCD	CCD	Đất chưa sử dụng đưa vào sử dụng
CCD	CCD	Đất chưa sử dụng đưa vào sử dụng	CCD	CCD	Đất chưa sử dụng đưa vào sử dụng
CCD	CCD	Đất chưa sử dụng đưa vào sử dụng	CCD	CCD	Đất chưa sử dụng đưa vào sử dụng
<b>IV. Các ký hiệu khác</b>					
—	—	Địa giới tỉnh	—	—	Địa giới tỉnh
—	—	Địa giới huyện	—	—	Địa giới huyện
—	—	Địa giới xã	—	—	Địa giới xã
—	—	Ranh giới đất đô thị	—	—	Ranh giới đất đô thị
—	—	Khu dân cư nông thôn	—	—	Khu dân cư nông thôn
—	—	Ranh giới đất khu du lịch	—	—	Ranh giới đất khu du lịch
<b>IV. Các ký hiệu khác (tiếp)</b>					
—	—	Quốc lộ	—	—	Quốc lộ
—	—	Đường tỉnh	—	—	Đường tỉnh
—	—	Hướng lộ	—	—	Hướng lộ
—	—	Đường liên xã	—	—	Đường liên xã
—	—	Đường đất	—	—	Đường đất
—	—	Kênh, mương	—	—	Kênh, mương
—	—	Sông, rạch	—	—	Sông, rạch
—	—	Trụ sở UBND huyện	—	—	Trụ sở UBND huyện
—	—	Trụ sở UBND xã	—	—	Trụ sở UBND xã
—	—	Trường học	—	—	Trường học

Bản đồ lấy ý kiến dân

UBND TỈNH TRÀ VINH	SỞ TÀI NGUYÊN VÀ MÔI TRƯỜNG TỈNH TRÀ VINH	UBND HUYỆN CẦU NGANG	CÔNG TY CỔ PHẦN TƯ VẤN TỔNG HỢP MỀ KÔNG XANH
Trà Vinh, ngày ... tháng ... năm 20...	Trà Vinh, ngày ... tháng ... năm 20...	Cầu Ngang, ngày ... tháng ... năm 20...	TP.Hồ Chí Minh, ngày ... tháng ... năm 20...
CHỦ TỊCH	GIÁM ĐỐC	CHỦ TỊCH	GIÁM ĐỐC
			Bùi Thanh Quang

NGUỒN TÀI LIỆU  
 Bản đồ điều chỉnh quy hoạch sử dụng đất đến năm 2030 huyện Cầu Ngang  
 Bản đồ kế hoạch sử dụng đất năm 2021 huyện Cầu Ngang  
 Bản đồ hiện trạng sử dụng đất năm 2020 huyện Cầu Ngang  
 Bản đồ địa chính các xã, thị trấn của huyện Cầu Ngang

TỶ LỆ 1 : 25000

ĐƠN VỊ XÂY DỰNG  
 Công ty cổ phần tư vấn tổng hợp Mề Kông Xanh